

ДЕПАРТАМЕНТ
ГРАДОСТРОИТЕЛЬСТВА И
ТРАНСПОРТНОЙ ИНФРАСТРУКТУРЫ
ОКРУЖНОЙ АДМИНИСТРАЦИИ
ГОРОДА ЯКУТСКА



ул. Октябрьская 20/1, г. Якутск, Республика
Саха (Якутия), 677027,
тел. (факс) (4112) 42-96-98
адрес электронной почты:
dgykt@mail.ru

ДЬОКУУСКАЙ КУОРАТ
УОКУРУКТААБЫ ДЬААЛТАТЫН
КУОРАТЫ ТУТУУ УОННА ТРАНСПОРТ
ИНФРАСТРУКТУРАТЫН
ДЕПАРТАМЕНА

Октябрьскай уул. 20/1, Дьокуускай к.,
Саха Республиката, 677027,
тел. (факса) (4112) 42-96-98
электроннай почта аадырыһа:
dgykt@mail.ru

СВЕДЕНИЯ ИНФОРМАЦИОННОЙ СИСТЕМЫ ОБЕСПЕЧЕНИЯ
ГРАДОСТРОИТЕЛЬНОЙ ДЕЯТЕЛЬНОСТИ

№: 07-068485 от 12.04.2021 г.

Основание для подготовки сведений: письмо № 2807-ДГ от 12.04.2021г.

Наименование заявителя: МКУ "АЗО" ГО г. Якутск

Намерения заявителя по функциональному использованию объекта: водный транспорт

Адрес (местоположение): г. Якутск, м. Даркылах

Кадастровый номер квартала или земельного участка (при наличии): 14:36:101003:157

Запрашиваемая площадь земельного участка: 1585,16 кв. м

СОДЕРЖАНИЕ:

- Информация об утвержденной градостроительной документации 2 стр.
- Генеральный план (приложение 1) 3 стр.
- Фрагмент генерального плана 3 стр.
- Зоны экологического ограничения 4 стр.
- Карта территориальных зон Правил землепользования и застройки 5 стр.
- Карта зон с особыми условиями использования территории 6 стр.
- Проект планировки территории (приложение 4) 7 стр.
- Проект межевания территории (приложение 5) 8 стр.
- Требования градостроительного регламента 9 стр.
- Материалы и результаты инженерных изысканий при наличии
- Сведения о создании искусственного земельного участка при наличии
- План наземных и подземных коммуникаций при наличии
- Иные сведения при наличии

Начальник отдела ГИиГ



М.А. Григорьева

Документ подписан электронной подписью

Сертификат	0139 7C00 DEAB C086 4251 86DE 23CC DDBD
Владелец	Яковлев В.Г.
Действителен	08.06.2021

Информация об утвержденной градостроительной документации

Наименование	Инвентарный номер	Дата утверждения
О внесении изменений в постановление городского Собрания депутатов города Якутска от 16 марта 2005 года ПГС-30-1 "Об утверждении генерального плана городского округа "город Якутск"	РЯГД-16-1	08.04.2015
О внесении изменений в нормативно правовой акт Якутской городской Думы от 25 декабря 2013 года № 169-НПА "Правила землепользования и застройки городского округа "город Якутск"	465-НПА	05.04.2021
Распоряжение "Об утверждении проекта планировки территории кварталов №150, 151, 152, улично-дорожной сети и магистральных коммуникаций г. Якутска" (красные линии)	319/1зр	21.10.2013
Местные нормативы градостроительного проектирования городского округа «город Якутск»	278- НПА	25.02.2016
Правила благоустройства городского округа «город Якутск»	НПА-2	16.06.2011
Постановление «Об утверждении лесохозяйственного регламента для лесных массивов городских лесов городского округа «город Якутск» Республики Саха (Якутия)	№242п	11.10.2013

Ограничение по линии градостроительного регулирования (красные линии) **отсутствует**

Решение о резервировании под муниципальные и государственные нужды **не принято.**

Решение о развитии застроенных территорий **не принято.**

Проект планировки территории

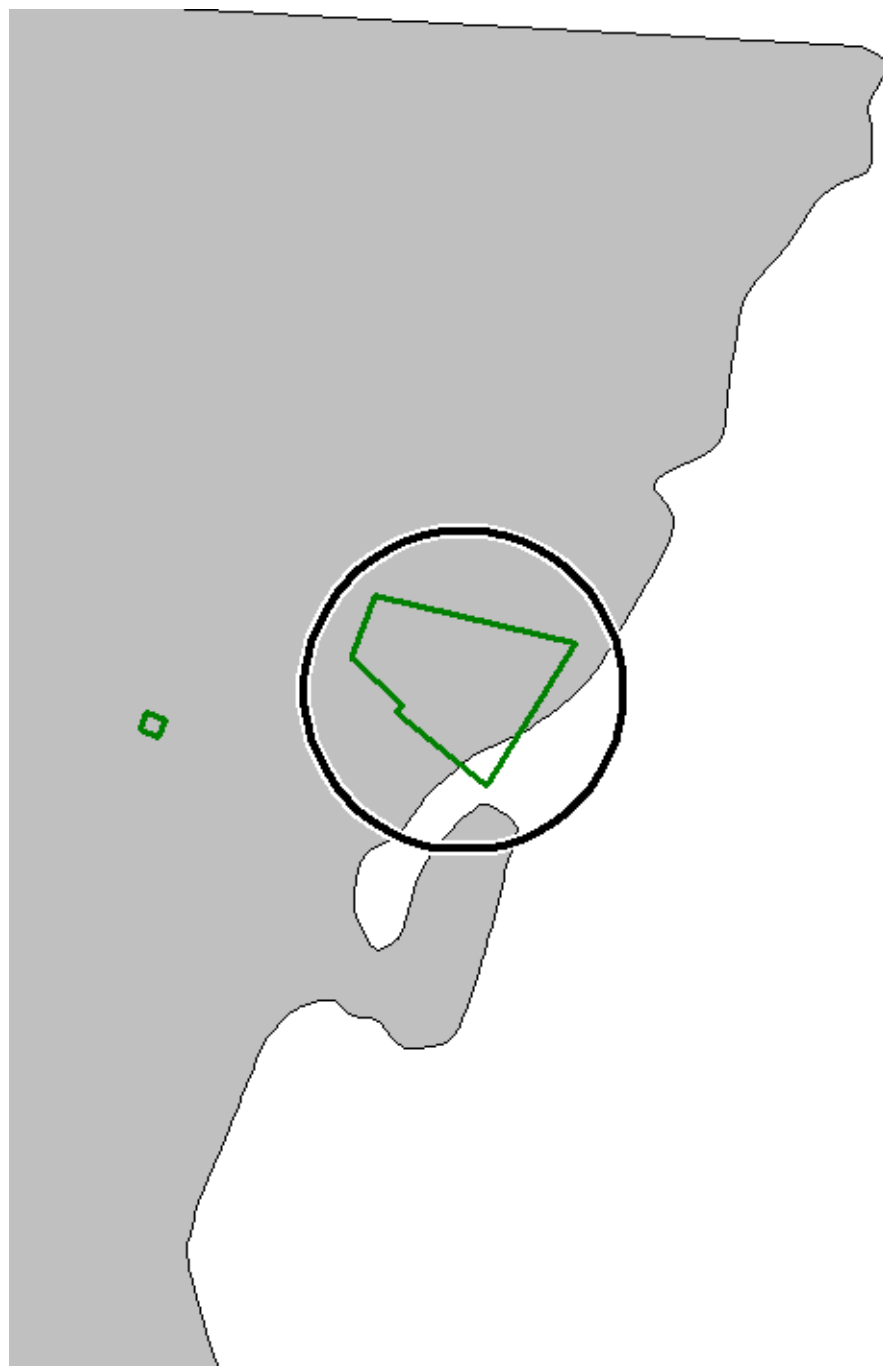
отсутствует

Проект межевания территории

отсутствует

1	Генеральный план городского округа «город Якутск»	постановление городского Собрания депутатов города Якутска от 16.03.2005г. ПГС-30-1 «Об утверждении генерального плана ГО «город Якутск»
2	Документ о внесении изменений	РЯГД-16-1 от 08.04.2015г
3.	Функциональная зона	Коммунально - складского назначения

Фрагмент генерального плана



- Место расположения объекта
- Запрашиваемый объект

Масштаб 1 : 2000

исп. Яковлев В.Г.

3. Зона экологического ограничения:

Лесохозяйственный регламент для лесных массивов городских лесов ГО «город Якутск»

14:35-6.434. Иная зона с особыми условиями использования территории

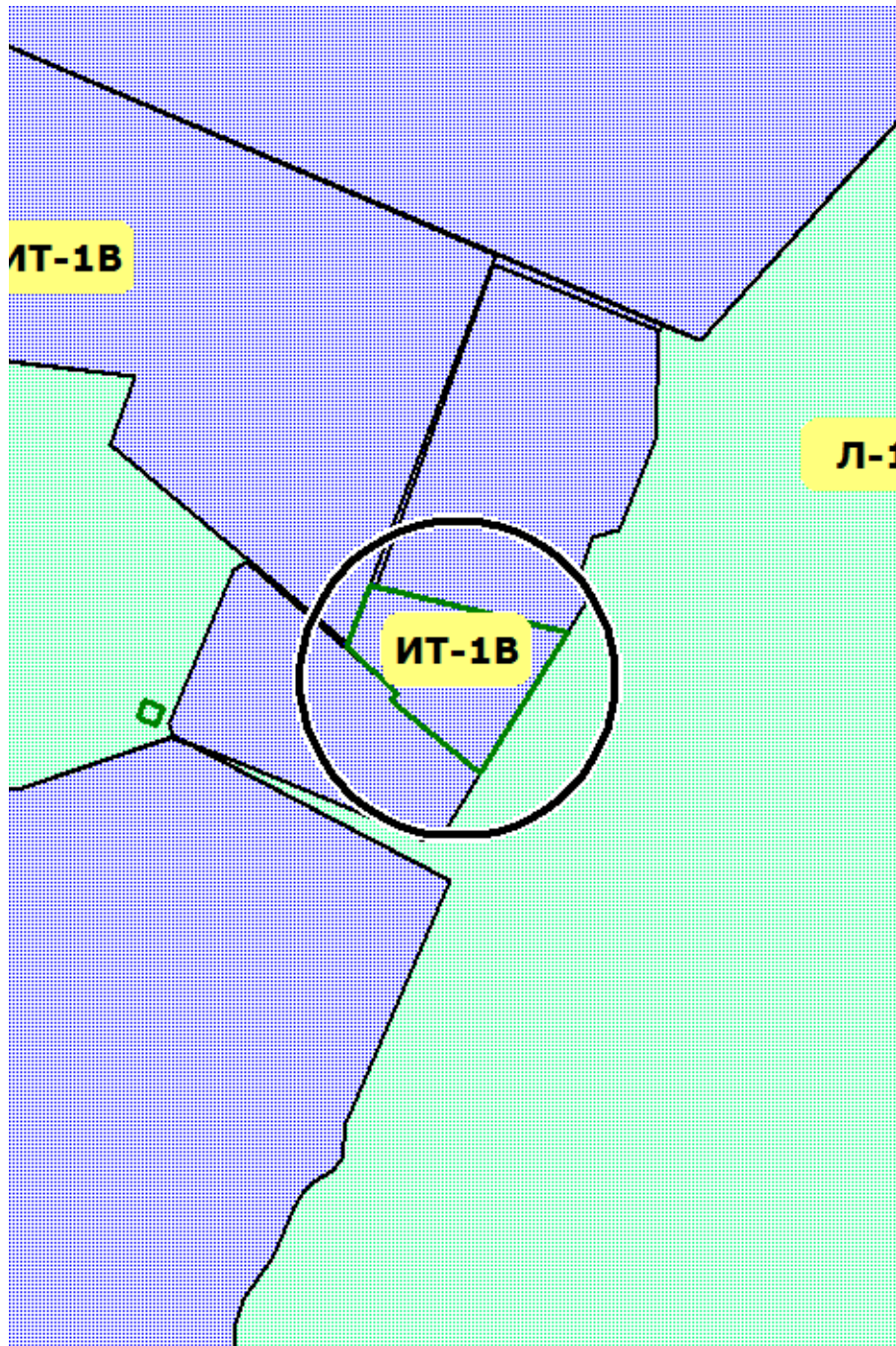
14:36-6.1630 Охранная зона транспорта

14:36-6.1640 Охранная зона транспорта

14:36-6.1626 Охранная зона транспорта

14:36-6.1631 Охранная зона транспорта

Приложение 3 Карта территориальных зон Правил землепользования и застройки

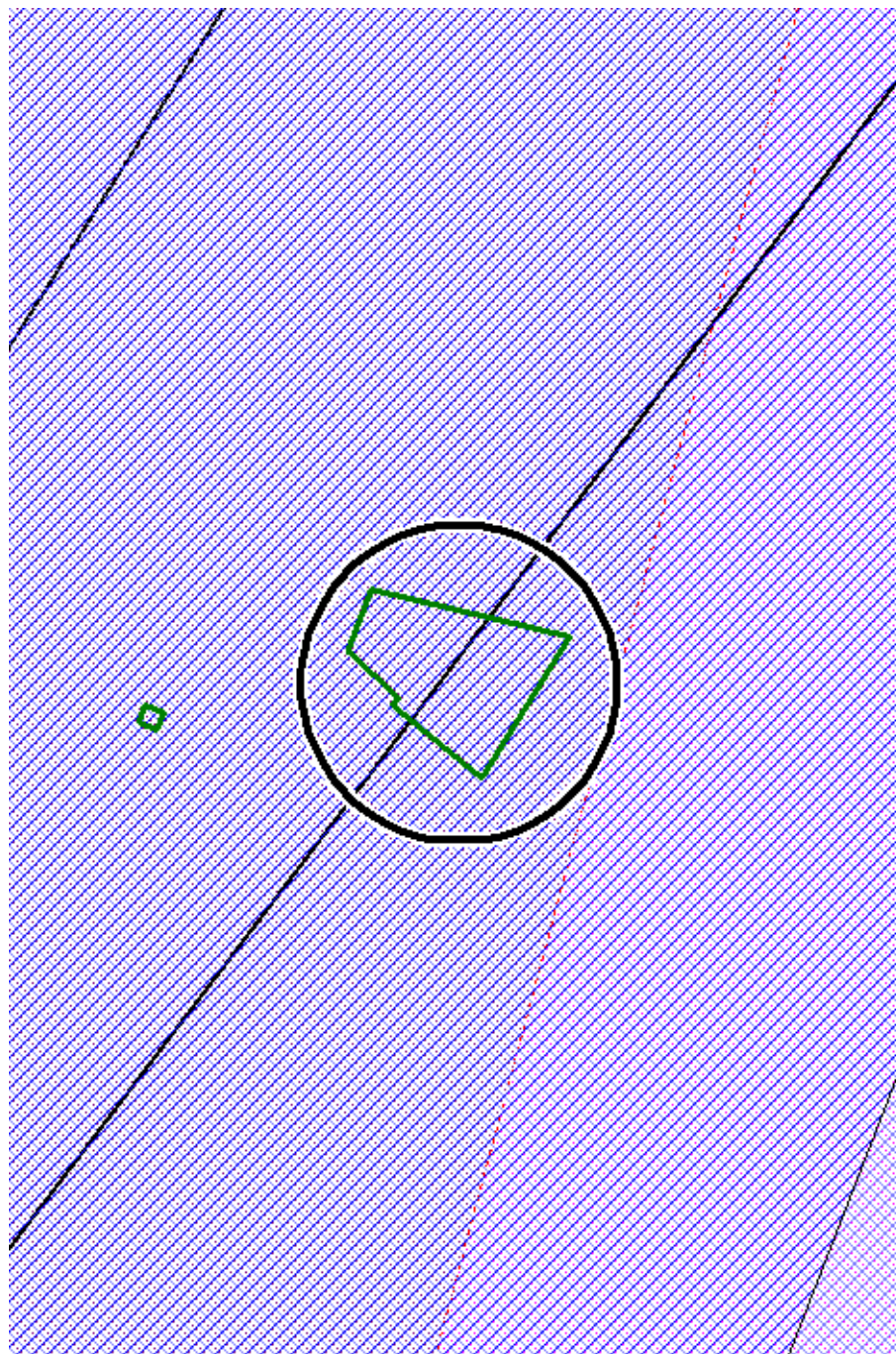


Масштаб 1 : 2000

- Место расположения объекта
- Запрашиваемый объект
- Красная линии
- ИТ-1В Обозначения территориальной зоны

исп. Яковлев В.Г.

Приложение 3.1 Карта с особыми условиями использования территории



Масштаб 1 : 2000

- Место расположения объекта
- Запрашиваемый объект
- Красная линии
- Улица и проезжая часть

исп. Яковлев В.Г.

6. Требования градостроительного регламента

Территориальная зона:

ИТ-1В: Зона объектов речного транспорта с включением складских объектов, объектов сочетающейся с ней общественно-деловой застройки, объектов инженерной инфраструктуры, необходимых для функционирования данной зоны

Основные виды использования

3.2 Социальное обслуживание

Ограничения

Min площадь - НР

Max площадь - НР

Min отступ от красной линии улиц - 5

Min отступ от красной линии внутриквартальных проездов - 3

Min отступ от границы ЗУ - 3, со стороны общей стены со смежным объектом - 0

Max этажность надземной части зданий - 16

Min количество открытых парковочных мест - См. прил. 3

Min % застройки - 20

Max % застройки - 60

Min % озеленения - 15

3.4.1 Амбулаторно-поликлиническое обслуживание

Ограничения

Min площадь - НР

Max площадь - НР

Min отступ от красной линии улиц - 5

Min отступ от красной линии внутриквартальных проездов - 3

Min отступ от границы ЗУ - 3, со стороны общей стены со смежным объектом - 0

Max этажность надземной части зданий - 9

Min количество открытых парковочных мест - См. прил. 3

Min % застройки - 20

Max % застройки - 60

Min % озеленения - 15

4.4 Магазины

Ограничения

Min площадь - 0,045

Max площадь - 0,5

Min отступ от красной линии улиц - 5

Min отступ от красной линии внутриквартальных проездов - 3

Min отступ от границы ЗУ - 3, со стороны общей стены со смежным объектом - 0

Max этажность надземной части зданий - 5

Min количество открытых парковочных мест - См. прил. 3

Min % застройки - 20

Max % застройки - 60

Min % озеленения - 15

4.5 Банковская и страховая деятельность

Ограничения

Min площадь - 0,5

Max площадь - 1

Min отступ от красной линии улиц - 5

Min отступ от красной линии внутриквартальных проездов - 3

Min отступ от границы ЗУ - 3, со стороны общей стены со смежным объектом - 0

Max этажность надземной части зданий - 16

Min количество открытых парковочных мест - См. прил. 3

Min % застройки - 20

Max % застройки - 60

Min % озеленения - 15

4.6 Общественное питание

Ограничения

Min площадь - 0,02

Max площадь - 0,5

Min отступ от красной линии улиц - 5

Min отступ от красной линии внутриквартальных проездов - 3

Min отступ от границы ЗУ - 3, со стороны общей стены со смежным объектом - 0

Max этажность надземной части зданий - 16

Min количество открытых парковочных мест - См. прил. 3

Min % застройки - 20

Max % застройки - 70

Min % озеленения - 15

4.7 Гостиничное обслуживание

Ограничения

Min площадь - 0,1

Max площадь - 2

Min отступ от красной линии улиц - 5

Min отступ от красной линии внутриквартальных проездов - 3

Min отступ от границы ЗУ - 3, со стороны общей стены со смежным объектом - 0

Max этажность надземной части зданий - 16

Min количество открытых парковочных мест - См. прил. 3

Min % застройки - 20

Max % застройки - 60

Min % озеленения - 15

4.9 Служебные гаражи

Ограничения

Min площадь - 0,01

Max площадь - 0,1

Min отступ от красной линии улиц - 5

Min отступ от красной линии внутриквартальных проездов - 3

Min отступ от границы ЗУ - 3, со стороны общей стены со смежным объектом - 0

Max этажность надземной части зданий - 9

Min количество открытых парковочных мест - См. прил. 3

Min % застройки - 20

Max % застройки - 70

Min % озеленения - 15

4.9.1 Объекты дорожного сервиса

Ограничения

Min площадь - 0,02

Max площадь - 0,5

Min отступ от красной линии улиц - 5

Min отступ от красной линии внутриквартальных проездов - 3

Min отступ от границы ЗУ - 3, со стороны общей стены со смежным объектом - 0

Max этажность надземной части зданий - 3

Min количество открытых парковочных мест - См. прил. 3

Min % застройки - 20

Max % застройки - 70

Min % озеленения - 15

5.1 Спорт

Ограничения

Min площадь - 0,5

Max площадь - 10

Min отступ от красной линии улиц - 5

Min отступ от красной линии внутриквартальных проездов - 3

Min отступ от границы ЗУ - 3, со стороны общей стены со смежным объектом - 0

Max этажность надземной части зданий - 5

Min количество открытых парковочных мест - См. прил. 3
Min % застройки - 20
Max % застройки - 75
Min % озеленения - 15

6.9 Склады

Ограничения

Min площадь - 0,2
Max площадь - 1
Min отступ от красной линии улиц - 5
Min отступ от красной линии внутриквартальных проездов - 3
Min отступ от границы ЗУ - 3, со стороны общей стены со смежным объектом - 0
Max этажность надземной части зданий - 2
Min количество открытых парковочных мест - См. прил. 3
Min % застройки - 20
Max % застройки - 70
Min % озеленения - 15

7.3 Водный транспорт

Ограничения

Min площадь - НР
Max площадь - НР
Min отступ от красной линии улиц - 5
Min отступ от красной линии внутриквартальных проездов - 3
Min отступ от границы ЗУ - 3, со стороны общей стены со смежным объектом - 0
Max этажность надземной части зданий - 3
Min количество открытых парковочных мест - См. прил. 3
Min % застройки - 20
Max % застройки - 90
Min % озеленения - 15

8.3 Обеспечение внутреннего правопорядка

Ограничения

Min площадь - НР
Max площадь - НР
Min отступ от красной линии улиц - 5
Min отступ от красной линии внутриквартальных проездов - 3
Min отступ от границы ЗУ - НР
Max этажность надземной части зданий - 16
Min количество открытых парковочных мест - См. прил. 3
Min % застройки - НР
Max % застройки - 60
Min % озеленения - 15

12.0 Земельные участки (территории) общего пользования

Ограничения

Условно разрешенные виды использования

3.7 Религиозное использование

Ограничения

Min площадь - НР
Max площадь - НР
Min отступ от красной линии улиц - 5
Min отступ от красной линии внутриквартальных проездов - 3
Min отступ от границы ЗУ - 3, со стороны общей стены со смежным объектом - 0
Max этажность надземной части зданий - НР***
Min количество открытых парковочных мест - См. прил. 3
Min % застройки - 20
Max % застройки - 60
Min % озеленения - 15

Вспомогательные виды разрешенного использования

3.1 Коммунальное обслуживание

Ограничения